

The American Society of Civil Engineers/ASCE
ASCE เป็นสำนักพิมพ์ที่ใหญ่ที่สุดในโลกในการผลิตสิ่งพิมพ์ทางด้านวิศวกรรมโยธา โดยในแต่ละปีจะตีพิมพ์ข้อมูลมากกว่า 50,000 หน้า เช่น นิตยสารรายเดือนด้านวิศวกรรมโยธา, หนังสือพิมพ์ที่เสนอข่าวของ ASCE, วารสารวิชาการด้านเทคนิค เป็นต้น

การเข้าใช้งานใน ASCE

1. คลิกเลือกที่ Journals
2. เลือกรายชื่วารสารที่ต้องการ



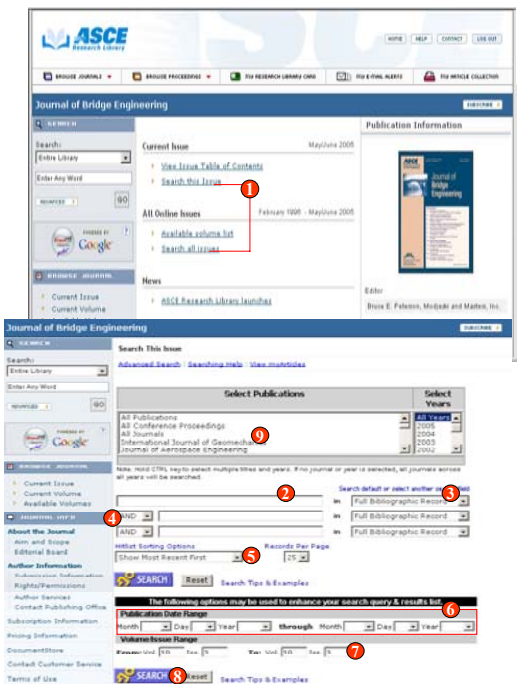
2. การค้นหาความโดยการสืบค้น (Search)

1. เลือกสืบค้นภายในวารสารฉบับปัจจุบัน คลิกที่ Search this Issue หรือสืบค้นสิ่งพิมพ์ทั้งหมด เลือก Search all issues
2. ใส่คำค้นที่ต้องการสืบค้นในช่องคำค้น
3. เลือกเขตข้อมูล(Field) ที่ต้องการสืบค้น
4. ระบุค่าเชื่อม(Operators) เช่น AND, OR, NOT, NEAR
5. เลือกรูปแบบการแสดงผลลัพธ์
6. ทางเลือกในการระบุปีที่พิมพ์
7. ทางเลือกในการค้นหา Volume เดียวกันแต่ต่าง Issue (ข้อควรจำ คือ ต้องเป็น Volume เดียวกันเท่านั้น)
8. คลิกปุ่ม Search เพื่อทำการสืบค้น หรือคลิกปุ่ม Reset เพื่อยกเลิกหรือแก้ไขการสืบค้น
9. สำหรับการสืบค้นสิ่งพิมพ์ทั้งหมด หรือรายชื่อที่ต้องการ

1. การดพบความแบบไล่เรียง (Browse)

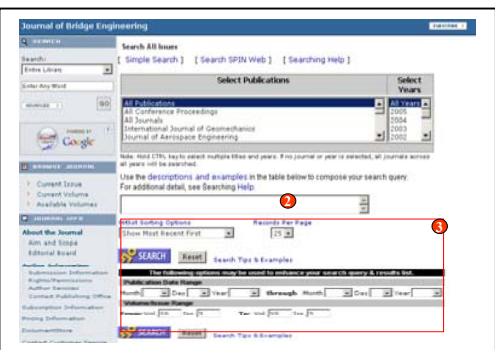
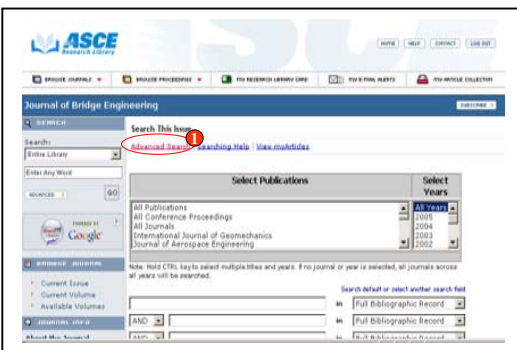
สามารถเลือกวิธีการเข้าดูได้จากส่วน Browse ดังนี้

- ดูหน้าสารบัญฉบับปัจจุบัน คลิกที่ Current Issue
- แสดง Volume ปัจจุบัน คลิกที่ Current Volume
- แสดง Volume ทั้งหมดที่ให้บริการของวารสาร คลิกที่ Available volumes



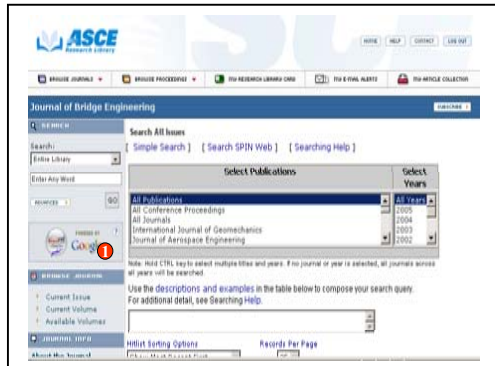
3. การค้นหาความโดยการสืบค้นขั้นสูง (Advanced Search)

1. เลือก Advanced Search
2. ใส่ชุดคำสั่งที่ต้องการสืบค้น
3. กำหนดค่าในการสืบค้นต่างๆ เช่นเดียวกับการสืบค้นแบบแรก (Search this Issue)



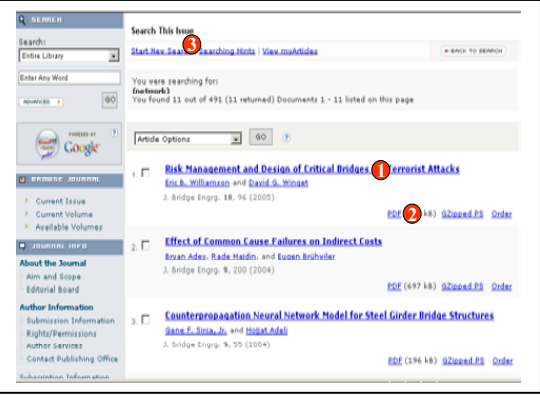
4. CrossRef Search เป็นการค้นหาเอกสารทั้งใน ASCE และจากสำนักพิมพ์ที่เป็นสมาชิก CrossRef อีกมากกว่า 30 สำนักพิมพ์

1. คลิกที่ CrossRef Search จากหน้าจอหลักของวารสาร
2. ใส่คำค้นหรือวลีที่ต้องการสืบค้น
3. คลิก Search



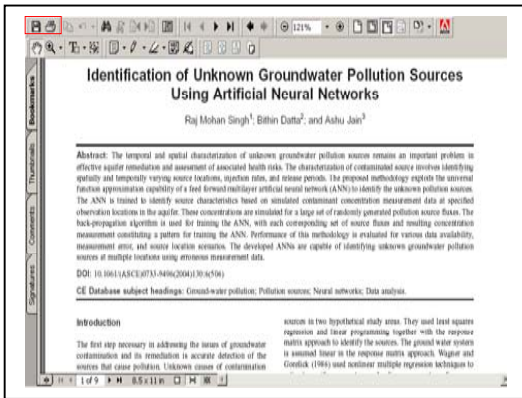
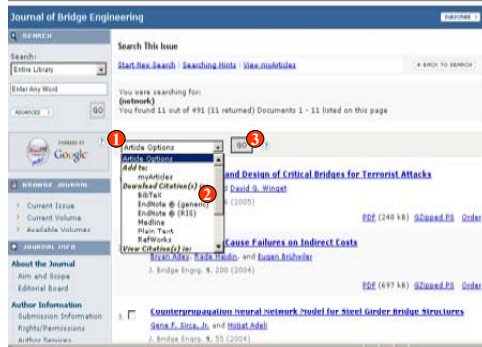
หน้าแสดงรายการผลลัพธ์ (Results List)

1. คลิกที่ชื่อเรื่อง เมื่อต้องการดูรายการบรรณานุกรมและสาระสังเขป
2. คลิกที่ PDF เมื่อต้องการดูเอกสารฉบับเต็มในรูปแบบ PDF
3. เริ่มต้นการสืบค้นใหม่ (Start New Search)



การบันทึกและการเรียกดูรายการบรรณานุกรมจากหน้าแสดงรายการผลลัพธ์ (Results List)

1. คลิกเลือกที่ Article options
2. เมื่อต้องการบันทึกข้อมูลบรรณานุกรมในรูปแบบของโปรแกรมจัดการบรรณานุกรม เช่น EndNote, RefWork คลิกเลือกที่ Download Citation(s) in เมื่อต้องการเรียกดูข้อมูลบรรณานุกรมคลิกเลือกที่ View Citation(s) in
3. คลิกปุ่ม GO



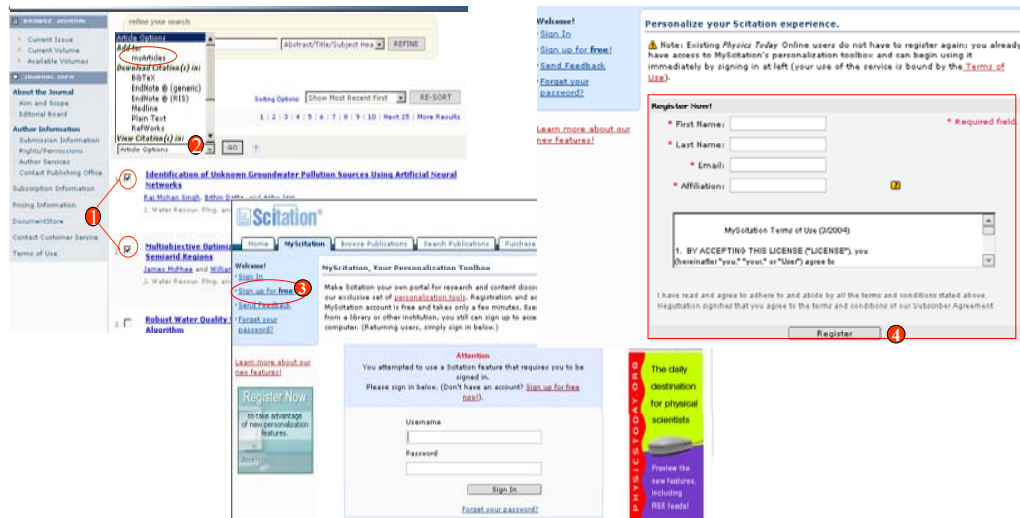
การพิมพ์ (Print) และการบันทึก (Save) เอกสารฉบับเต็ม (Full Text) คลิกเลือกปุ่ม Save และ Print ในหน้าจอของโปรแกรม Adobe Reader

คู่มือการใช้ฐานข้อมูล



บริการเสริมอื่นๆ : myArticlesใช้ในการจัดเก็บบทความที่ตนเองสนใจ เพื่อใช้ในครั้งต่อไปได้

1. คลิกเลือกบทความที่สนใจ
2. คลิกเลือก myArticles แล้วคลิก Go
3. ต้องทำการลงทะเบียนก่อน โดยคลิกที่ Sign up for free
4. กรอกข้อมูลสำหรับการลงทะเบียนแล้วคลิก Register



บริษัท บুকโพรโมชัน แอนด์ เซอร์วิส จำกัด
 2220/31 รามคำแหง 36/1 หัวหมาก บางกะปิ กรุงเทพฯ 10240
 Tel: (662)375-2685-6, 732-1954-8 Fax: (662) 3752669
<http://www.book.co.th>